

# HERZLICH WILLKOMMEN



**BAUNACH**  
ALLIANZ

Umsetzungsbegleitung  
Felix Henneberger

**GEMEINSAM** KIRCHLAUTER RECKENDORF **NACHHALTIG** MAROLDSWEISACH **VIELFÄLTIG**  
ITZGRUND **BAUNACH** GERACH UNTERMERZBACH RENTWEINSDORF LAUTER **EBERN** PFARRWEISACH

**FELIX  
HENNEBERGER**  
Umsetzungsbegleitung  
Baunach-Allianz

Rittergasse 3 96106 Ebern  
09531-629-47 // [henneberger@baunach-allianz.de](mailto:henneberger@baunach-allianz.de)



# DIE ALLIANZ

11 Kommunen // 27.000 Einwohner

## GRÜNDUNG 2018

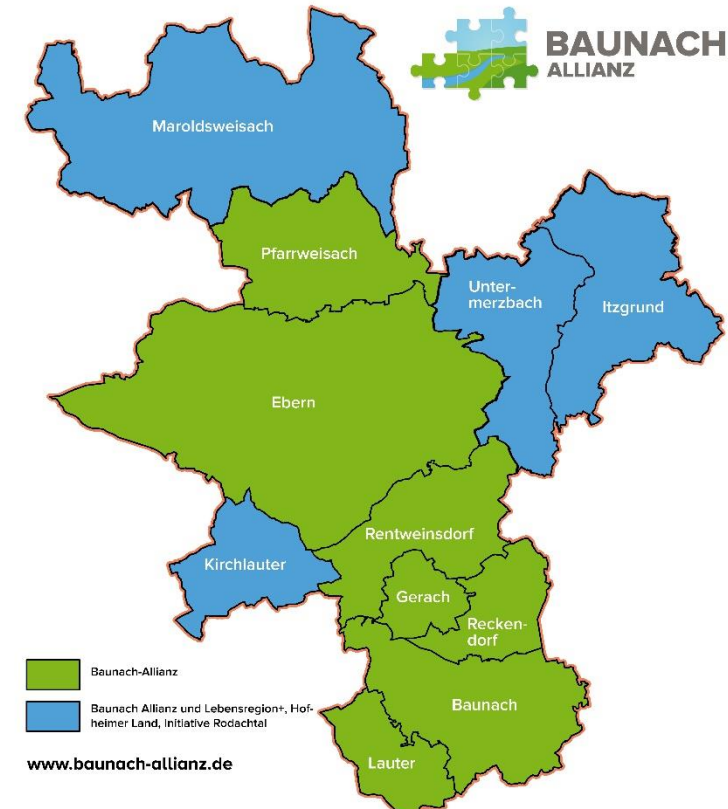
Förderung durch das Amt für Ländliche Entwicklung Unterfranken

## 2 REGIERUNGSBEZIRKE

3 Landkreise / Regionale Beziehungen entlang von Baunach, Itz & Weißach

## LÄNDLICHES ENTWICKLUNGSKONZEPT

Bürgerbeteiligung / Stärken & Schwächen des ländlichen Raumes



# DIE ALLIANZ

## Mittelherkunft & Wirkung

1

### AMT FÜR LÄNDLICHE ENTWICKLUNG

#### „Regionalbudget“

500.000€ aus Mitteln des Amtes für Ländliche Entwicklung  
120 Projekte // Brutto-Projektsumme 750.000€

2

### BAYERISCHER NATURSCHUTZFONDS

#### „Eine Allianz für die Biodiversität“

500.000€ aus Mittel der Glücksspirale (Lotto Bayern)

3

### MINISTERIUM FÜR WIRTSCHAFTLICHE

#### ZUSAMMENARBEIT – „KEPOL-Stelle“

300.000€ Aus Mitteln von Engagement Global (BMZ)

**FÖRDER-  
QUOTEN  
75-90%**

# PROJEKTÜBERSICHT

## Baunach-Allianz

1

**INTEGRIERTE LÄNDLICHE  
ENTWICKLUNG**

2

**ALLIANZ FÜR  
DIE  
BIODIVERSITÄT**

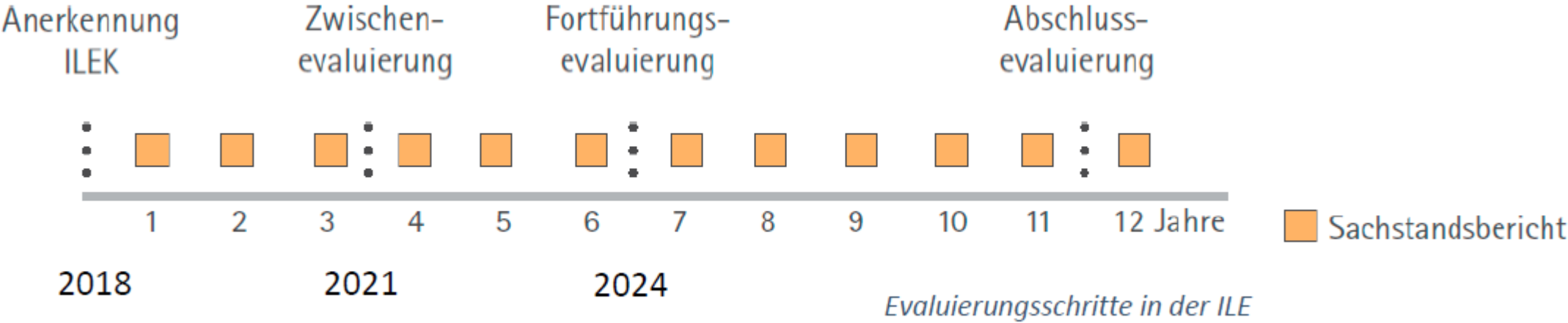
3

**KOMMUNALE  
ENTWICKLUNGSPOLITIK**



# EVALUIERUNG

## Fortführungsevaluierung



# EVALUIERUNG

## Fortführungsevaluierung

04/24-09/24

- **Evaluierungsworkshop (SDF Klosterlangheim)**
- Bewertung, Vernetzung und Ideenfindung
- **Evaluierungsbericht zur Fortführungsevaluierung**
- Anerkennung durch ALE & Grundlage für weitere Zusammenarbeit
- **Büroauswahl und Auftragsvergabe zur ILEK Fortschreibung**
- PLANWERK (Nürnberg) & BFS+ (Bamberg)

09/24-  
03/25

- **ILEK Fortschreibung und Bürgerbeteiligung**
- 24.09.24 - Auftaktgespräch mit Planungsbüro und Bürgermeistern
- Herbst 24 – 2 Regionalkonferenzen zur Rats- & Bürgerbeteiligung
- Herbst 24 – Onlinebefragung von Bürgern, Räten und Bürgermeistern
- Frühjahr 25 - Fertigstellung der ILEK Fortschreibung

FRÜHJAHR  
2025

- **Abschlussveranstaltung – Interkommunale Ratssitzung**
- Vorstellung der Ergebnisse und Verabschiedung des Fortgeschriebenen ILEKs für weitere ca. 5 Jahre

# ILEK Fortschreibung und Bürgerbeteiligung

- **21.11.24- 18:30 Uhr Regionalforum** (Bürgerbeteiligung)
  - Pfarrweisach - Pfarrsaal oder Turnhalle
- **27.11.24- 18:30 Uhr Regionalforum** (Bürgerbeteiligung)
  - Reckendorf – Alte Synagoge
- **08.04.25 – 18:30 Uhr Rentweinsdorf** – Abschlussveranstaltung
  - Interkommunale Ratssitzung (beschließende Sitzung) + Öffentlichkeit



# ILEK - INTEGRIERTES LÄNDLICHES ENTWICKLUNGSKONZEPT

## 6 Handlungsfelder 60 Projektideen

Siedlungs-  
entwicklung

Wirtschaft und  
Verkehr

Daseins-  
vorsorge

Freizeit und  
Tourismus

Bürgerschaft-liches  
Engagement und reg.  
Identität

Natur und  
Umwelt

# E- RADTOURISMUSPROJEKT

## Haßberge und nördl. Steigerwald

### THEMENRÄUME

#### # Fränkischer Grabfeldgau

Grabfeld-Sage | Mythen | Ehemalige Innerdeutsche Grenze | Grenzgänger-Museum | Iron Curtain-Trail | Grünes Band | Fränkische Saale | Milzgrund | Sambachshof | Kloster Maria Bildhausen | Zisterzienser

#### # Dichter, Denker & Gelehrte

Friedrich Rückert | Christian Truchseß von Wetzhausen | Bettenburger Tafelrunde | Jean Paul | Heinrich Voß d. J. | Friedrich de la Motte Fouqué | Gustav Schwab | Regiomontanus | Abt Alberich Degen | Balthasar Neumann

#### # Deutscher Burgenwinkel

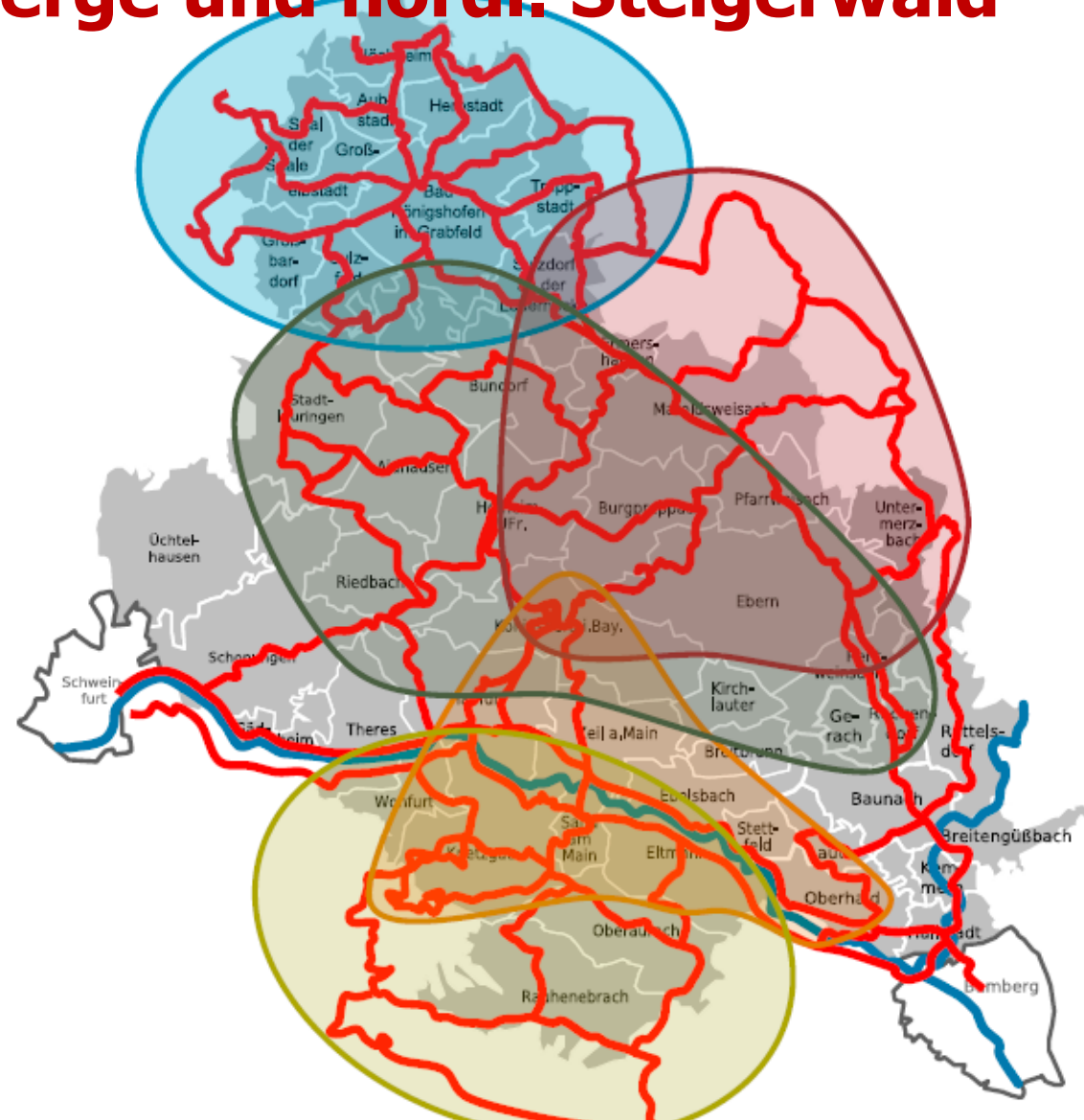
Burgen, Schlösser & Ruinen | Burgeninformationszentrum Altenstein | Deutsches Burgenmuseum Heldburg | Mittelalter | Barock | Renaissance | Fachwerk

#### # Abt-Degen-Weintal

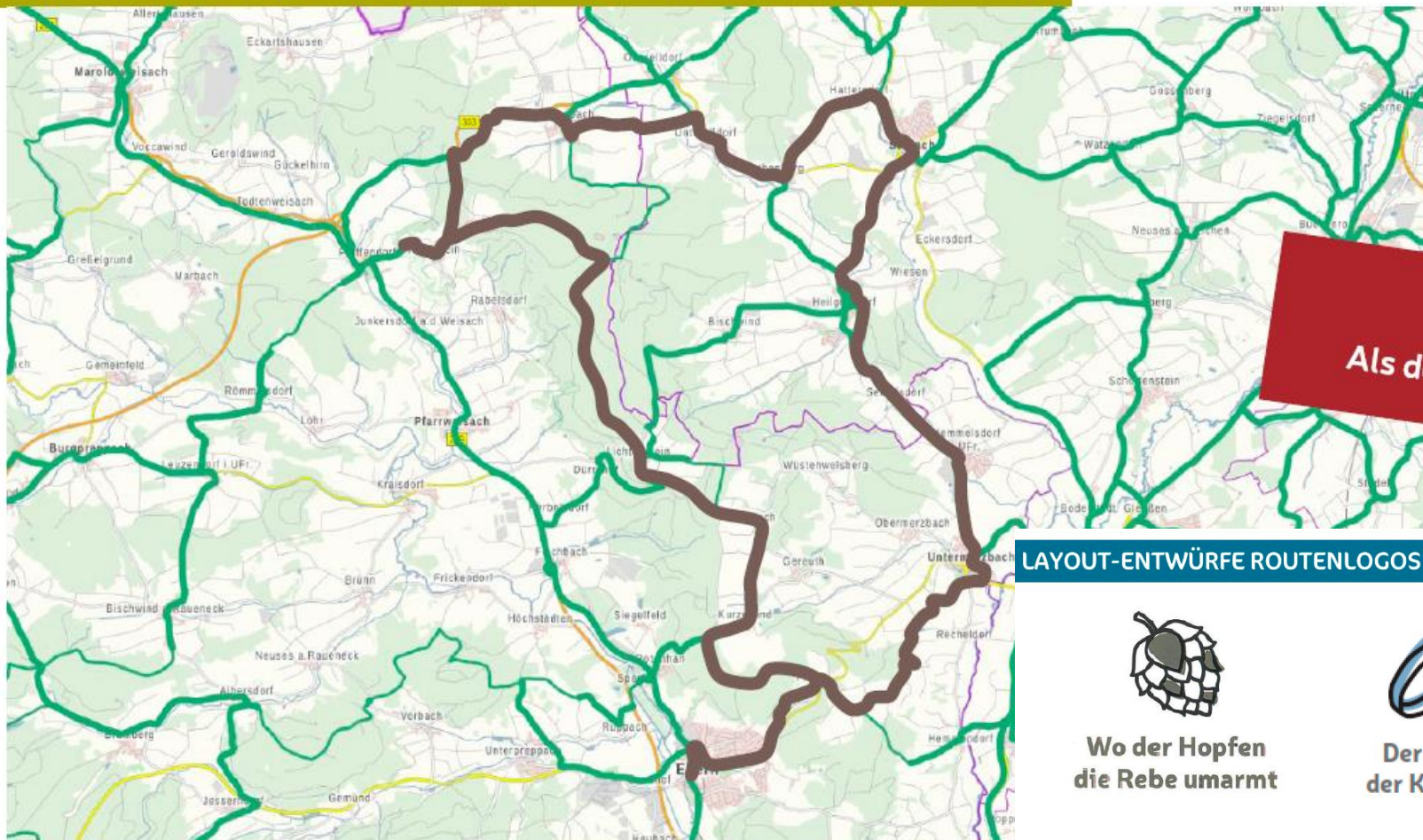
Abt Alberich Degen | Silvaner | Bocksbeutel | Landschaftsraum Weinberge | Terroir F Punkt | Schnittstelle Bier- und Weinfranken | Maintal

#### # Nördlicher Steigerwald

Wald | Naturwald | Buchenwälder | Flusstäler | Balthasar Neumann | Klosterlandschaft | Zisterzienser | Maintal



# VON DEN BURGEN ZU DEN SCHLÖSSERN (ARBEITSTITEL)



Beschlossener Routenname:  
**Als der Adel seine Burg verließ**

## LAYOUT-ENTWÜRFE ROUTENLOGOS



Wo der Hopfen  
die Rebe umarmt



Der Ring  
der Königin



Im Tal der rauschenden  
Wassermühlen



Zwischen  
Saale und Milz



Unterwegs zu  
Kirchen und Klöstern



Zeitreise  
mit Aussicht



Märchenhaftes  
Grabfeld



Geschichte(n) läng  
des Grünen Bandes



# BAUHOFKOOPERATION

interkommunale Zusammenarbeit

## Schulungen

- RSA Schulungen
- Baumschnittkurs
- Winterdiensttraining
- Gefährdungsbeurteilungen und Betriebsanweisungen



## Organisationsgutachten interkommunaler Bauhof

- VG Baunach
- VG Ebern

# JUGENDBETEILIGUNG

## Schülerprojekttag – ca. 300 Schüler



2018  
„kommunale Aufgaben“

2019  
Jugendtheater „Alle Satt?“

2020 - 2022  
ausgefallen „Plastic Planet“

2023  
„The Green Lie – Die grüne Lüge“



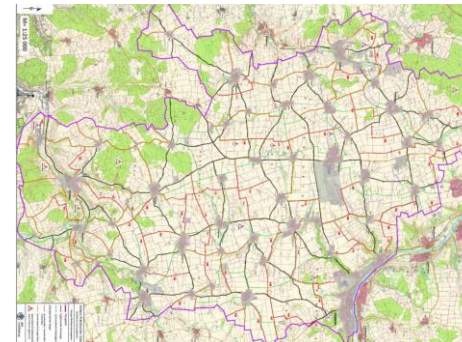
# KERNWEGENETZKONZEPT

## Zukunftsfähiger Wegebau

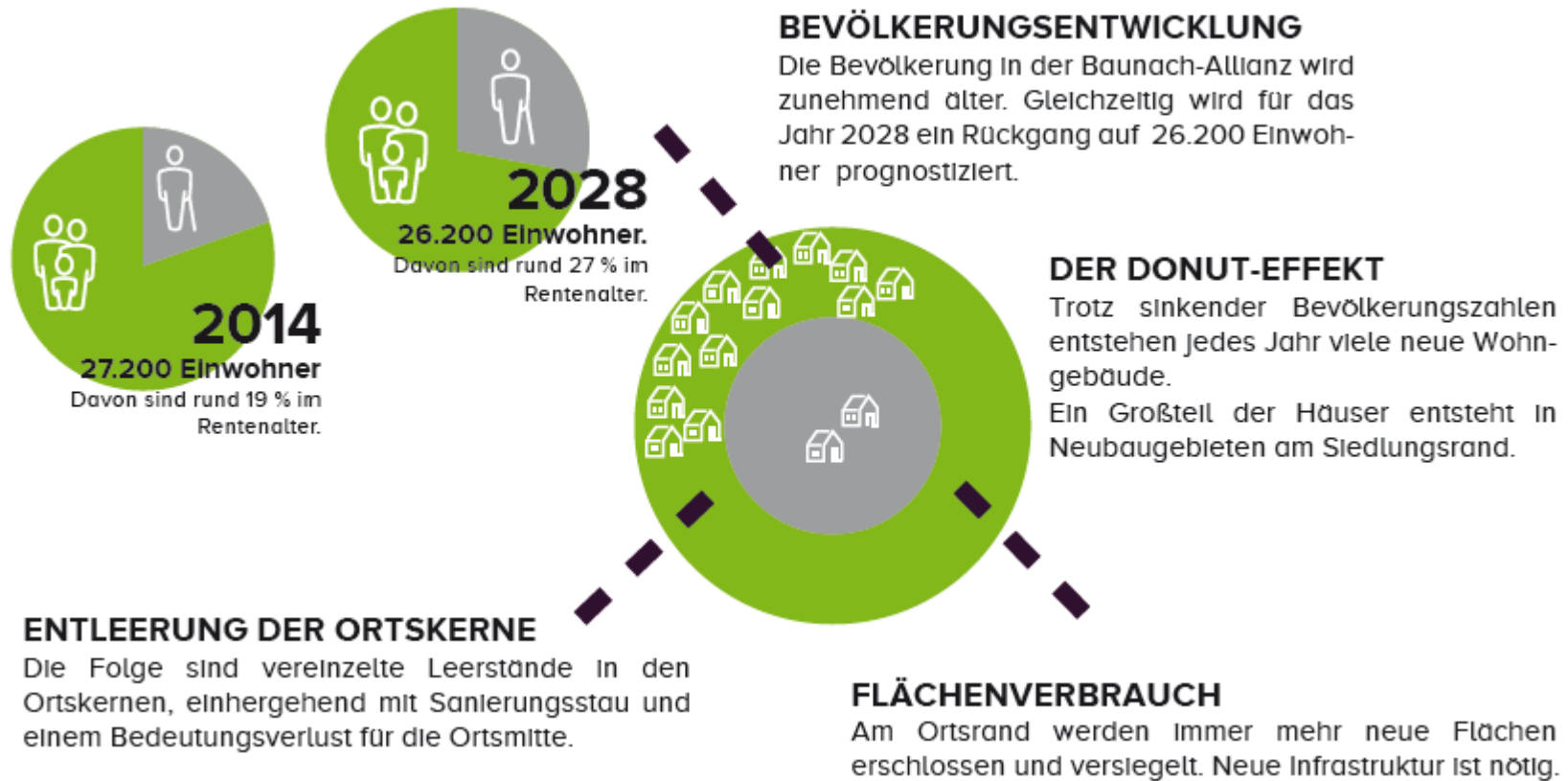


Landwirtschaftliche Nebenwege entsprechen oft nicht mehr den Anforderungen modernen landwirtschaftlichen Verkehrs.

- Wegekonzept für Landwirtschaft und Tourismus
- Förderung bis zu 75 %
- Kosten für 1 km Weg ca. 250.000 €



# WARUM IST INNENENTWICKLUNG WICHTIG?



# WARUM IST INNENENTWICKLUNG



## KONTAKT FRAGEN & ANTWORTEN

Baunach-Allianz e.V.  
Allianzmanager  
Felix Henneberger  
Rittergasse 3  
96106 Ebern

henneberger@baunach-allianz.de  
www.baunach-allianz.de  
09531 / 62947

## IMMOBILIENBÖRSE GRUNDSTÜCKE.IMMOBILIEN.GEWERBE

Sie möchten Ihr Gebäude oder Grundstück verkaufen? Wir veröffentlichen dieses überregional und unterstützen Sie bei der optimalen Präsentation.

Immobilienbörse  
baunach-allianz.de/immobilien

Füllen Sie  
jetzt den beiliegenden Fragebogen aus und wir veröffentlichen Ihr Inserat  
KOSTENFREI.



**GEMEINSAM MEHR  
ERREICHEN**

Sie möchten in ein leerstehendes Gebäude im Altort investieren?

Nutzen Sie eine Förderung von bis zu 10.000€.

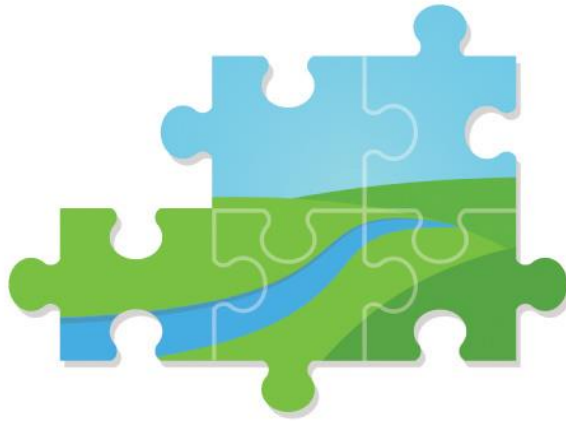
**KOMMUNALES  
FÖRDERPROGRAMM**  
BAUKOSTEN SENKEN

Sie interessieren sich für ein leerstehendes Gebäude im Altort?

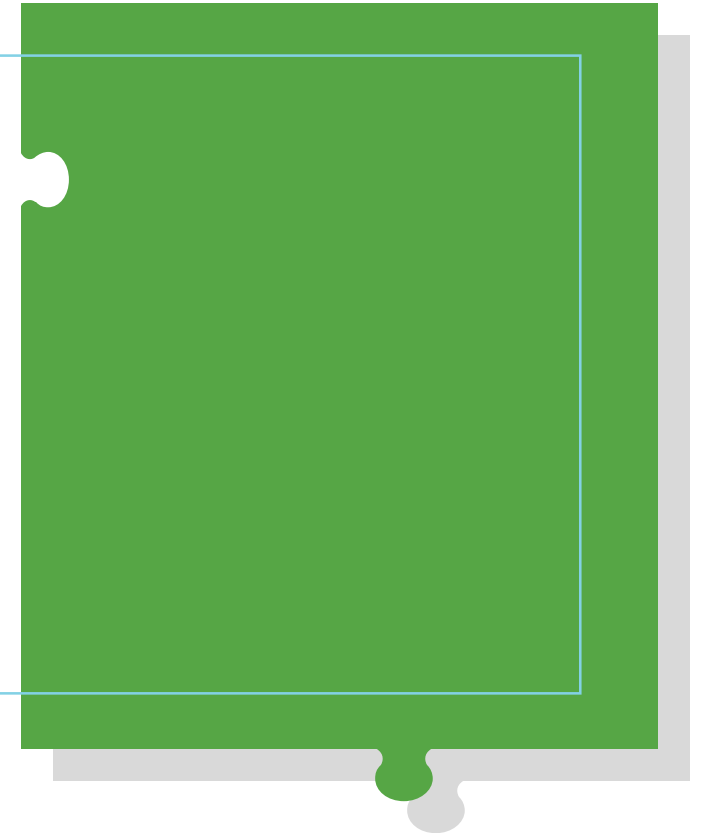
Eine kostenlose Bauberatung verschafft Ihnen eine erste Übersicht.

**BAUBERATUNG**  
MÖGLICHKEITEN ENTDECKEN



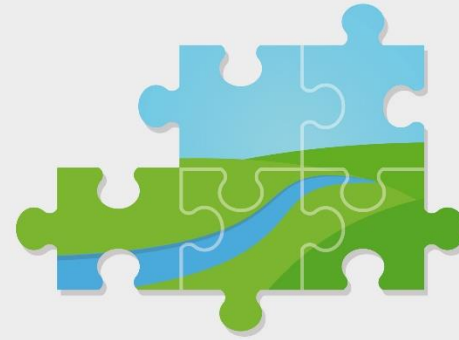


**BAUNACH**  
**ALLIANZ**  
REGIONALBUDGET



# FÖRDERUNG VON KLEINPROJEKTE

- 80 % Förderung des Nettobetrags
- Max. 10.000€ Förderung
- Antragstellung durch: Kommunen, Vereinen, Privatpersonen, Firmen etc.



**BAUNACH**  
**ALLIANZ**  
REGIONALBUDGET



Einreichung von Projektanträgen  
15.12.23

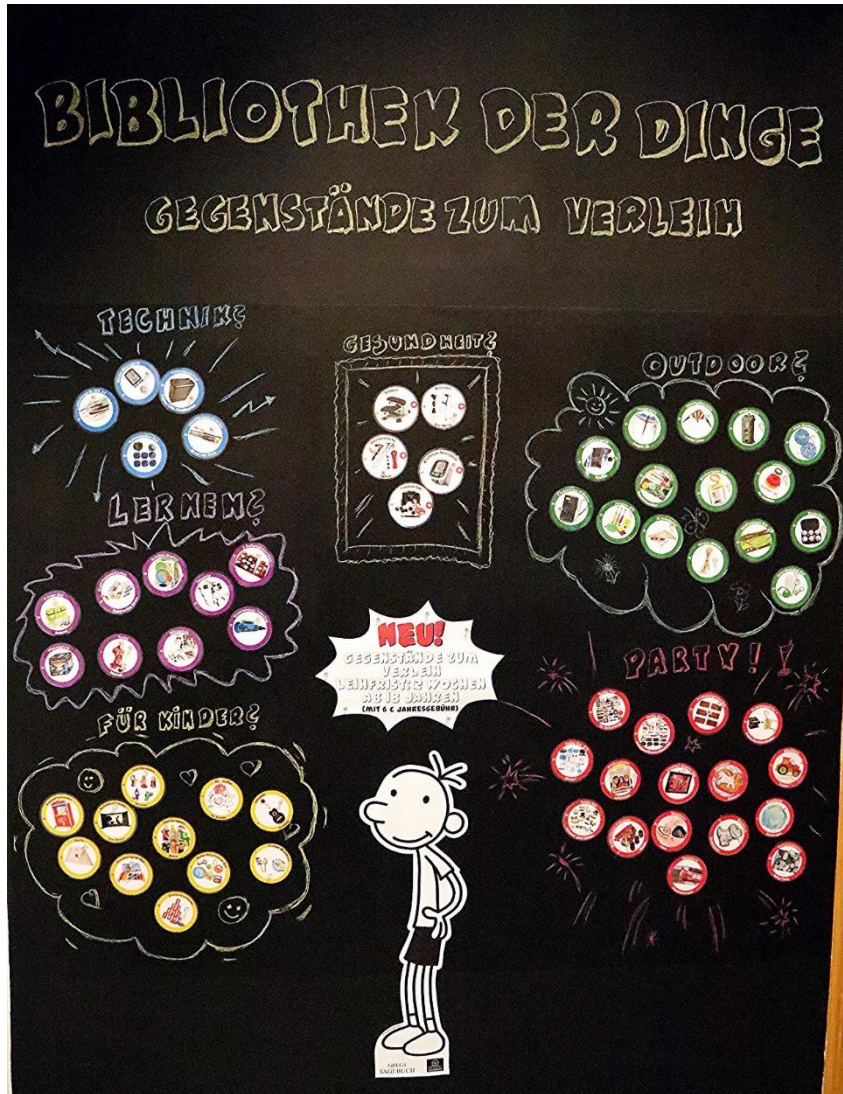
Auswahl der Projekte + Start  
Februar 24

Frist für Umsetzung + Abrechnung  
20.09.24

**100.000€ Förderung für Kleinprojekte in 2024.**

# REGIONALBUDGET

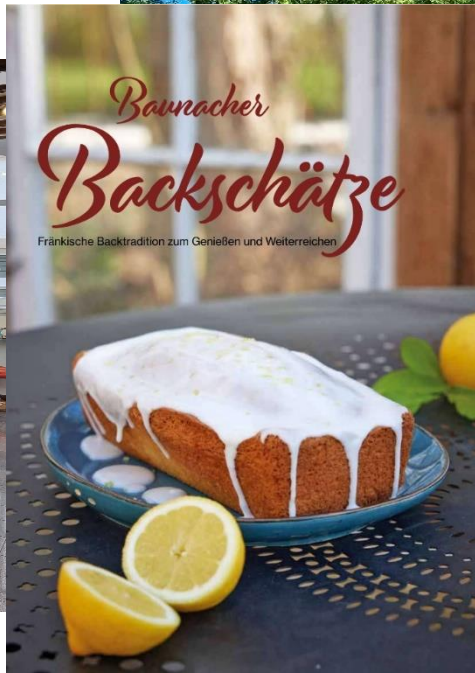
## Projektidee



# REGIONALBUDGET

Projektidee





# REGIONALBUDGET

## Zeitplan - Kleinprojekte

	<b>VORJAHR</b>
ab Sommer	Absprache Projektidee
Oktober – 15.12.	Antragsfrist Förderanfrage
	<b>PROJEKTJAHR</b>
Januar	Projektauswahl
Februar	Projektbeginn
30.05.	Nachweis Projektbeginn
20.09.	Abschluss Projekt
01.10.	Abgabe Durchführungsnachweis
Dez./Jan.	Auszahlung Zuschuss

# REGIONALBUDGET

## Projektidee



# WEITERE PROJEKTE



Informationsstand Markt Rentweinsdorf 06/23



Zukunftslabor „Auf in die Praxis“



Informationsveranstaltung Regionalbudget



Bürgermeisterexkursion Regionalbudget





# WEITERE PROJEKTE



- **Jährliche Blühsamenaktion (Bestellung)**

- **Blühwiesen – Set für Schule / Kita**

ENERGIESCHUB FÜR SPARFÜCHSE

PRAXISTIPPS ZUM ENERGIESPAREN IM ALLTAG VON ENERGIEBERATER GÜNTER LIEBERTH

- WANN? - DIENSTAG, 29.11.2022, 19 UHR
- WO? - FRAUENGRUNDHALLE IN EBERN (GRAF-STAUFFENBERG-STRASSE 1, 96106 EBERN)
- ANMELDUNG: UNTER 09521/27344 ODER AN REGIONALMANAGEMENT@HASSBERGE.DE

BAUNACH ALLIANZ, Energieberatung im Landkreis Hof, Regionalmanagement Landkreis Hof

- **Energiesparen im Alltag - Inforeihe**

KUNST IM LEERSTAND

KULTUR RAUM HASSBERGE

Eintritt frei!

Chris Atkinson-Price: durchgehend anwesend

ehem. Videothek Neubrückentorstr. 3 96106 Ebern

Sa. 13.11. - So. 14.11.2021 & Sa. 20.11. - So. 21.11.2021  
11-16 Uhr | Chris Atkinson-Price | Mythen des Waldes

- **Kunst im Leerstand**

# FÖRDERMÖGLICHKEITEN

## in der Baunach-Allianz

### KOMM. FÖRDERPROGRAMM + BAUBERATUNG + IMMOBILIENBÖRSE

(Leerstand, Innenentwicklung ) 10.000€, 5 Std.

Architektenberatung

→ für Kaufinteressenten und Bauherren

### FÖRDERUNG KLEINSTUNTERNEHMEN DER GRUNDVERSORGUNG 40-45%

Zuschuss

(Bäcker, Metzger, Dorfwirtschaft etc.)

→ für Kleinunternehmer (max. 10 MA)

### FÖRDERINITIATIVE FLURNATUR - BIODIVERSITÄTSMABNAHMEN

Planung und Herstellung von Struktur- und Landschaftselementen

5.000 € bis max. 60.000 €

75-85% Förderung

→ auch Vereine und Privatpersonen

### REGIONALBUDGET

jährlich 75.000 € für Kleinprojekte

→ für Gemeinden, Vereine, Privatpersonen etc.

### STREUOBST FÜR ALLE

Kostenübernahme für

Neupflanzungen von Streuobstbäumen

→ für Gemeinden, Vereine, Privatpersonen etc.

# MEHR INFORMATIONEN

## Baunach-Allianz



### **WWW.BAUNACH-ALLIANZ.DE**

Aktuelle News und Informationen zu den einzelnen Projekten und Förderungen

2

### **JÄHRLICHER SACHSTANDSBERICHT**

Erscheint im Frühjahr

3

### **Mitteilungsblatt Instagram & Facebook**



# PROJEKTÜBERSICHT

## Baunach-Allianz

1

**INTEGRIERTE LÄNDLICHE  
ENTWICKLUNG**

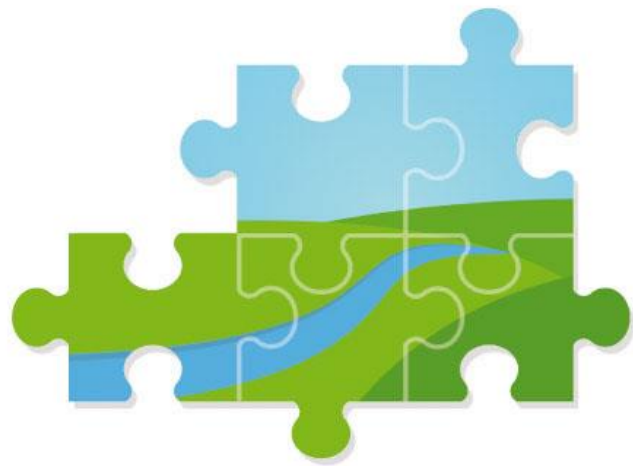
2

**ALLIANZ FÜR  
DIE  
BIODIVERSITÄT**

3

**KOMMUNALE  
ENTWICKLUNGSPOLITIK**





# **BAUNACH ALLIANZ**

EINE ALLIANZ FÜR DIE BIODIVERSITÄT



## Projekte mit dem Schwerpunkt Nachhaltigkeit (Biodiversität, Ökologie)

**2018-2021**

Stadt Ebern: 1 von 10 bayerischem Modellgemeinden im Projekt "**Marktplatz der biologischen Vielfalt**"

**2023-2027**

„**Eine Allianz für die biologische Vielfalt**“, Folgeprojekt zum "Marktplatz der biologischen Vielfalt":

**Schwerpunkt: Verstetigung und Multiplikation von Projekten**

Projektvolumen 495.000€ inkl. Projektstelle und Maßnahmenbudget

**2025-2030 Bundesprogramm ANK**  
"Erschließung von Flächenpotentialen in Wegrändern, Säumen und Kleinstrukturen für Biodiversität und Klimaschutz"

**Schwerpunkt: kommunale Flächenbewirtschaftung**  
(Grünflächenpflegemanagement)

Projektvolumen: 735.000€ inkl. Projektstelle und Maßnahmenbudget

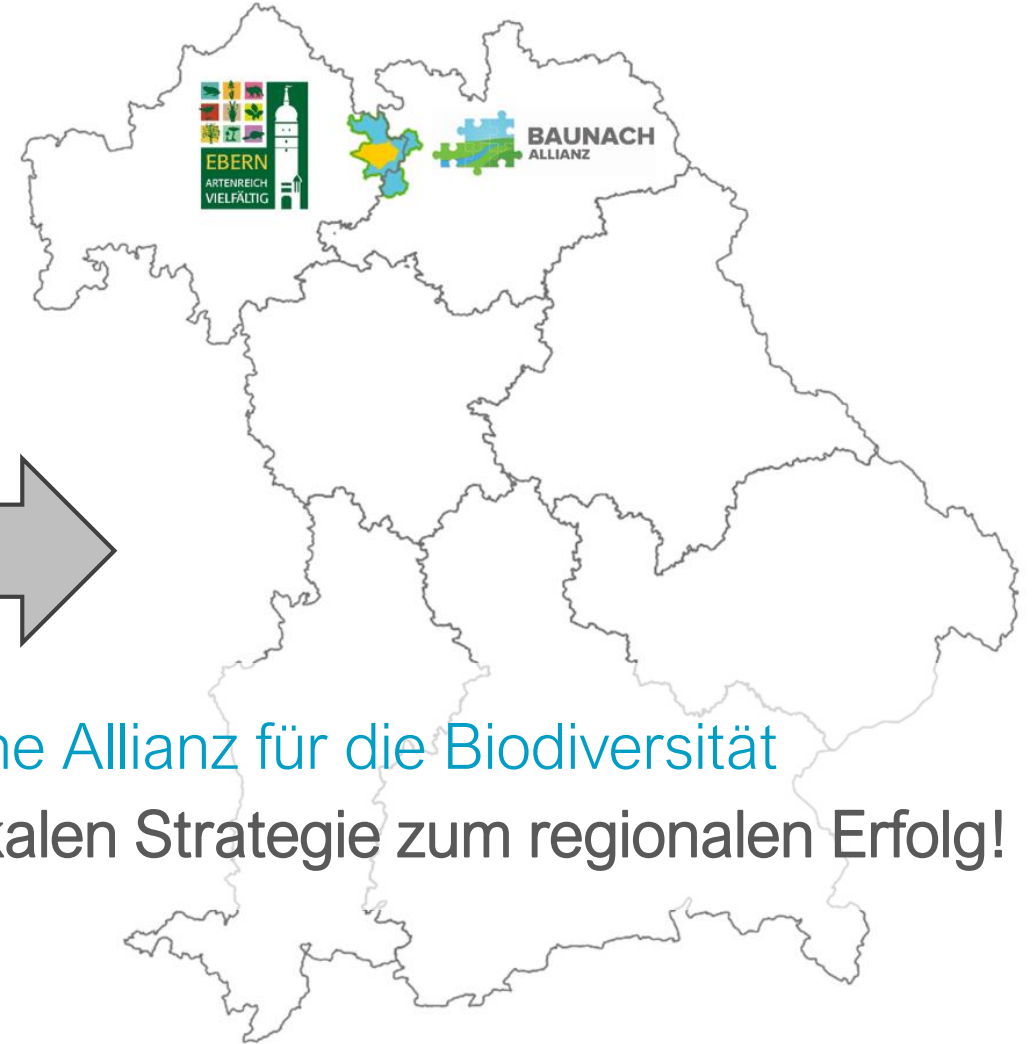


MARKTPLATZ DER BIOLOGISCHEN VIelfALT



**BIODIVERSITÄTS-STRATEGIE**

DER  
STADT EBERN  
LANDKREIS HASSBERGE



Eine Allianz für die Biodiversität

Von der lokalen Strategie zum regionalen Erfolg!



# EINE ALLIANZ FÜR DIE BIODIVERSITÄT

HF 1 – Offenland-Biotopverbund mit Schwerpunkt Streuobst

HF 2 – Umsetzung der Biodiversitätsstrategie Ebern und Übertragung auf Baunach-Allianz

HF 3 – Biotonnetz Gewässerauen mit Schwerpunkt Baunachau



## Bestandsaufnahme und Potentialanalyse „Streuobst“

- Luftbildanalyse & Kartierung vor Ort

## Pflege- und Pflanzmaßnahmen „Streuobst“

- Maßnahmenplan für kommunale Flächen

## Beratung privater Flächeneigentümer/Bewirtschafter

## Biotopvernetzung über Säume



## Ökologisches Kommunalfächenmanagement

- Grundlage bildet Biodiversitätsstrategie in Ebern
- Übertragung auf alle Baunach-Allianz-Gemeinden

## Vernetzung wertvoller Biotope

- Einbindung z.B. des Standortübungsplatzes durch Strukturanreicherung

# EINE ALLIANZ FÜR DIE BIODIVERSITÄT

Streuobst für Alle



# Eine Allianz für die Biodiversität

## Handlungsfeld 1



#heimatliebe

### Werde **Streuobst**Retter!

Liegt Ihnen der Erhalt unserer  
Streuobstwiesen am Herzen?



Sie lieben die Natur und sind gerne  
draußen unterwegs?



Trauen Sie sich zu, in einem vorbestimmten Gebiet,  
Streuobstwiesen zu besuchen und per App,  
relevante Daten zu erfassen?

### Wir suchen Sie!

Für Ihr Engagement bekommen Sie von uns  
ein dickes Dankeschön,  
Kilometergeld und eine Aufwandsentschädigung!

[www.baunach-allianz.de](http://www.baunach-allianz.de)



#heimatliebe

### Werde **Streuobst**Retter!

Sie lieben die Natur und sind gerne  
draußen unterwegs?

Liegt Ihnen der Erhalt unserer  
Streuobstwiesen am Herzen?

Trauen Sie sich zu, in einem vorbestimmten Gebiet,  
Streuobstwiesen zu besuchen und per App,  
relevante Daten zu erfassen?

### Wir suchen Sie!

Für Ihr Engagement bekommen Sie von uns  
ein herzliches „Dankeschön“, Kilometergeld und eine  
Aufwandsentschädigung!

[www.baunach-allianz.de](http://www.baunach-allianz.de)



# Eine Allianz für die Biodiversität

## Handlungsfeld 3

flow

#heimatliebe

## FlussFreund

Werden Sie zum Forscher und finden Sie heraus, wie gesund die Kleingewässer in Ihrer Region sind!

Zusammen wollen wir erkunden, welche wirbellosen Tiere in unseren Bächen leben. Wir untersuchen ihren Lebensraum sowie die Wasserqualität und Pestizidbelastung und entwickeln Ideen zum Fließgewässerschutz.

### Gesucht werden:

Interessierte für ein Forscherteam am „Albersdorfer Mühlbach bei Brünn“.

Nach einer Vorbesprechung treffen wir uns und führen an einem Tag unsere Untersuchungen durch.

Alle Info's hier:

[www.baunach-allianz.de](http://www.baunach-allianz.de)



flow



#heimatliebe

## FlussFreund

Werden Sie zum Forscher und finden Sie heraus, wie gesund die Kleingewässer in Ihrer Region sind!

Zusammen wollen wir erkunden, welche wirbellosen Tiere in unseren Bächen leben. Wir untersuchen ihren Lebensraum sowie die Wasserqualität und Pestizidbelastung und entwickeln Ideen zum Fließgewässerschutz.

### Gesucht werden:

Interessierte für ein Forscherteam am „Albersdorfer Mühlbach bei Brünn“.

Nach einer Vorbesprechung treffen wir uns und führen an einem Tag unsere Untersuchungen durch.

Alle weiteren Info's hier:  
[www.baunach-allianz.de](http://www.baunach-allianz.de)



flow



# PROJEKTÜBERSICHT

## Baunach-Allianz

1

**INTEGRIERTE LÄNDLICHE  
ENTWICKLUNG**

2

**ALLIANZ FÜR  
DIE  
BIODIVERSITÄT**

3

**KOMMUNALE  
ENTWICKLUNGSPOLITIK**



# Koordination kommunaler Entwicklungspolitik

Kommunale  
Partnerschaft

17 Nachhaltigkeits-  
ziele

Fairer Handel &  
faire Beschaffung



# Kommunale Partnerschaft



Bücherprojekt



Photovoltaik-Projekt



# 17 Nachhaltigkeitsziele



Kleidertauschbörse

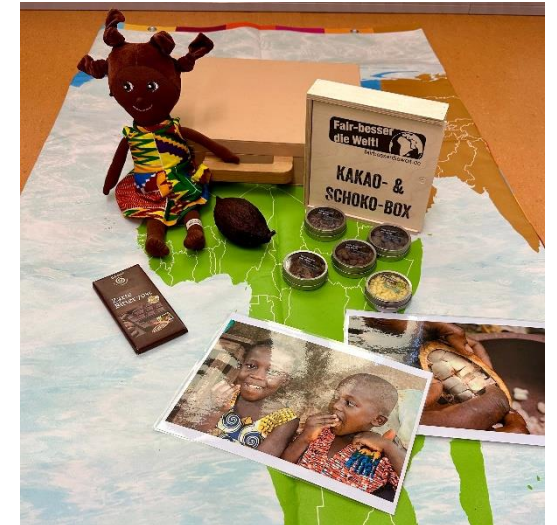


SDGathlon – Interkommunaler Triathlon rund um die 17 SDGs

# Fairer Handel & faire Beschaffung



Möhrchenhefte & Flyer



Eine Entdeckungsreise in die Welt der fairen Schokolade

FRAGEN ?



Vielen Dank für Ihre  
Aufmerksamkeit!



**BAUNACH**  
ALLIANZ

Kontakt und weitere Informationen:  
[www.baunach-allianz.de](http://www.baunach-allianz.de)

**GEMEINSAM** KIRCHLAUTER RECKENDORF **NACHHALTIG** MAROLDSWEISACH **VIELFÄLTIG**  
ITZGRUND **BAUNACH** GERACH UNTERMERZBACH RENTWEINS DORF LAUTER **EBERN** PFARRWEISACH