

Eigenwirtschaftlicher Glasfaserausbau in der Stadt Baunach

28.10.2024

Stephan Betz | Kommunalberater Glasfaser
Telekom Deutschland GmbH





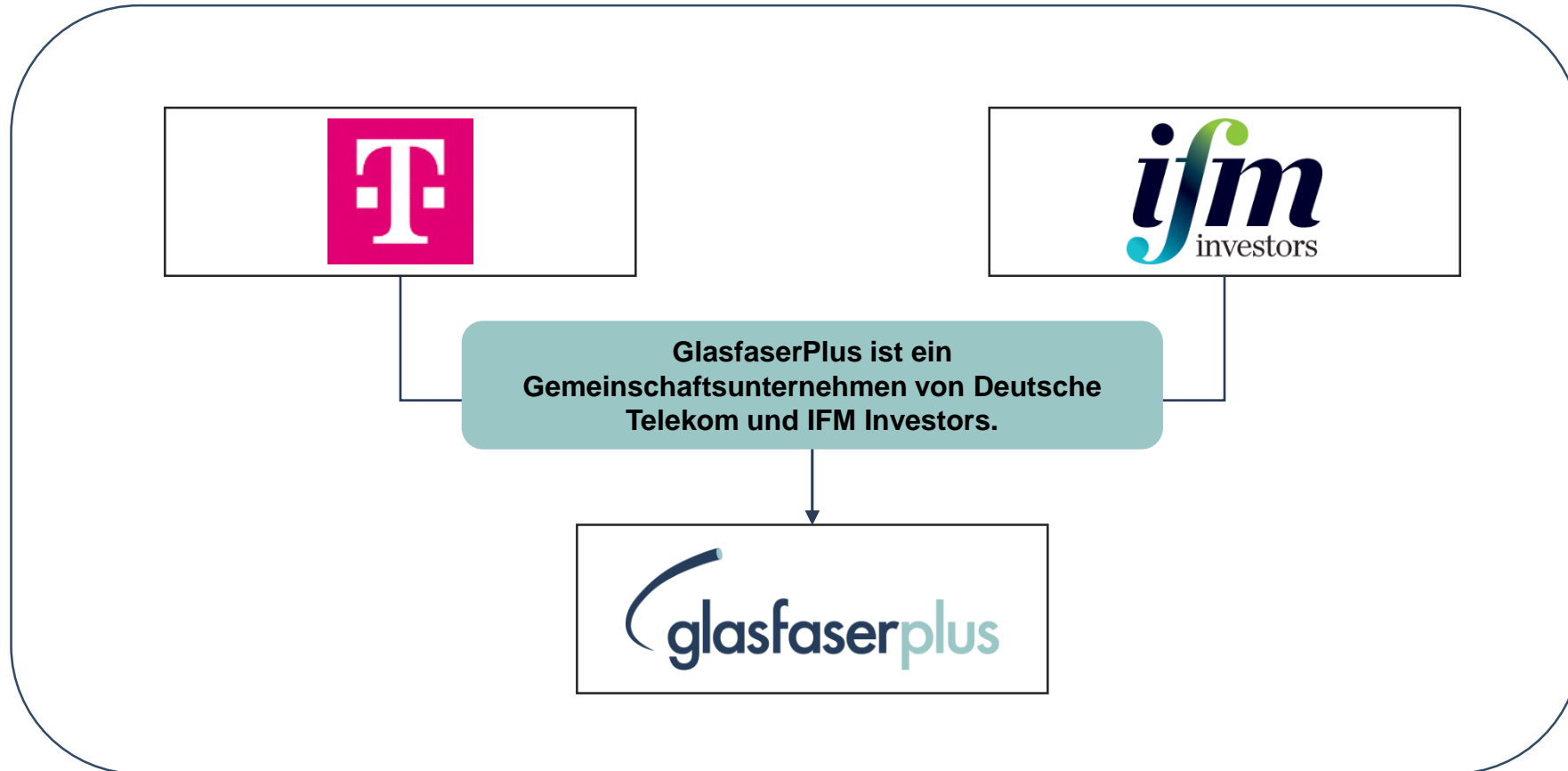
eigenwirtschaftlicher Glasfaserausbau in Baunach



Stephan Betz | Kommunalberater Glasfaser | Telekom Deutschland GmbH (i.A. der GlasfaserPlus GmbH)

28.10.2024

GlasfaserPlus: Deal für Digitale Teilhabe auf dem Land



Der eigenwirtschaftliche Ausbau für den LK Bamberg

Ca. 21.000 Haushalte
Ca. 12.300 Adressen

Legende:

Hellblau: 2024/2025

Ausbaujahr geplant / Verschiebungen möglich

Der geförderte Ausbau für den LK Bamberg



Legende:

In Lauter & Burgwindheim
liegt bereits ein WIN vor.

1. Glasfaser – Fit für die Zukunft
2. Ausbaugesbiet Baunach und Informationen zum Glasfaserausbau
3. Angebot für Baunach
4. Kommunikation und Ansprechpartner vor Ort
5. Fragen & Antworten

01

Glasfaser – Fit für die Zukunft

Begriffserklärung

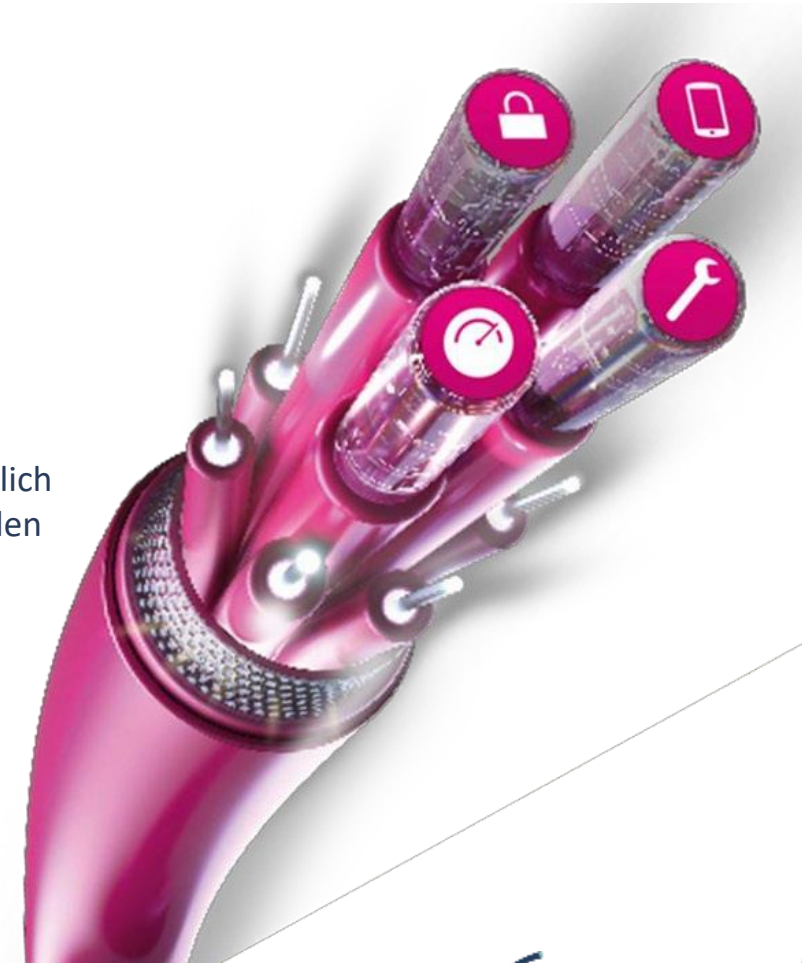
FTTH/ Fiber

Mit „Fiber to the Home“ (FTTH) endet die **Glasfaserleitung** nicht mehr am Verteilerkasten auf dem Bürgersteig oder im Keller des Hauses, sondern **wird bis in die Wohnung geführt**.

Dabei werden **Daten mittels Lichtsignalen in Highspeed transportiert**.

Glasfaser- netz

Das Glasfasernetz ist ein Telekommunikations-**netz**, mit dem deutlich **höhere Geschwindigkeiten** erreicht werden können, **als mit einem bisherigen Internetanschluss**.
Damit sind die Kunden auf dem neusten Stand der Technik.



Expertise im Netzausbau – von Kupfer zu Glasfaser!



Geschwindigkeiten im Vergleich



Heute bis 1.000 Mbit/s - morgen noch viel schneller

Glasfaser für alle!

Freizeit und Spaß

- ✓ Mit den Liebsten verbunden
- ✓ Streaming, Gaming, Shopping

Home-Office

- ✓ Schneller Zugriff auf Daten
- ✓ Virtuelle Konferenzen

Magenta TV

- ✓ Riesige Senderauswahl
- ✓ Megathek, Time-Shift etc.



Lernen

- ✓ Inhalte down- und uploaden
- ✓ Digitaler Unterricht



**Auch für
Geschäftskunden!**

Digitale Prozesse

- ✓ Webbasierte Anwendungen
- ✓ Steuerung von Maschinen

Web-Konferenzen

- ✓ Im Netz zusammen arbeiten
- ✓ Schneller Zugriff auf Daten

Vorteile für Sie als Eigentümer und Mieter



Der neue Standard für die digitale Grundversorgung

Glasfaser komplettiert die Grundversorgung von Immobilien



Wertsteigerung durch Zukunftssicherheit

Wertzuwachs von 5 – 8% für die Immobilie laut „Haus und Grund“



Mit Glasfaser umweltfreundlich verbunden sein

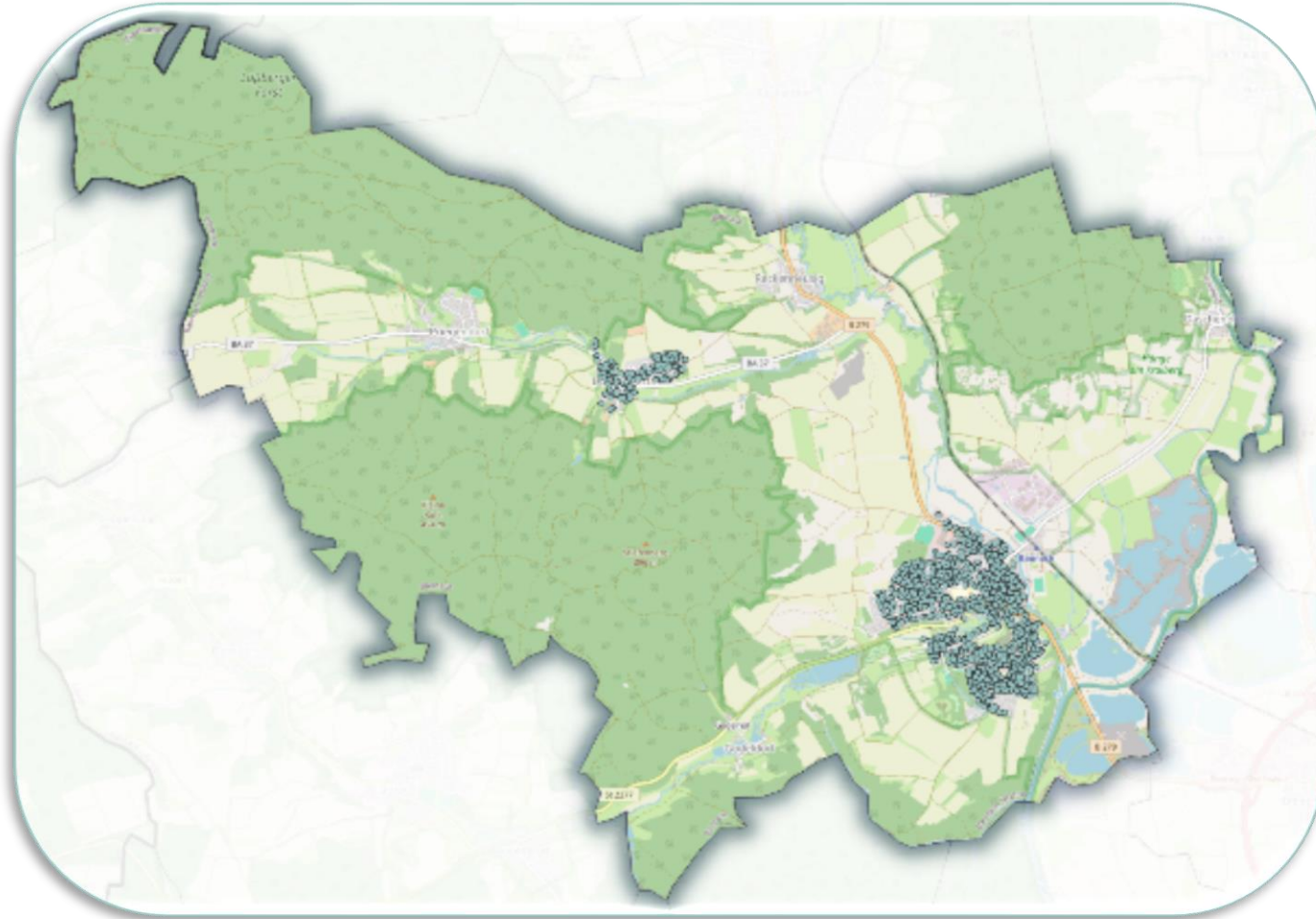
FTTH Netze benötigen bis zu dreimal weniger Strom als Kupfernetze*

*Technische Hochschule Mittelhessen im Auftrag der Breko, 2022

02

**Ausbaugebiet Banach &
Informationen zum Glasfaserausbau**

Der eigenwirtschaftliche Ausbau für Baunach



Stadt Baunach und OT Drogendorf

Geplantes Ausbaujahr	2025
Haushalte	1.696
Adressen	1.054
Ausbaujahr geplant / Verschiebungen möglich	

**Baustart auf
2026 verschoben!**

Warum ist Kommunikation so wichtig?

„Die Straße ist kein Reißverschluss“



Glasfaser Netzaufbau: Glasfaser bis in die Wohn- bzw. Geschäftsräume



*Bauweise ist abhängig von Auftrag durch Eigentümer und/ oder Mieter!

Homes connected -> Alle Installationsarbeiten in der Wohnung sind abgeschlossen. (Produktvertrag, z.B. durch Mieter und Zustimmung Eigentümer liegt vor)

Homes passed -> Die Bauarbeiten im öffentlichen Grund (Straße) sind abgeschlossen

Anwendungsbeispiele für mindertiefe Verlegung in klassischer Bauweise

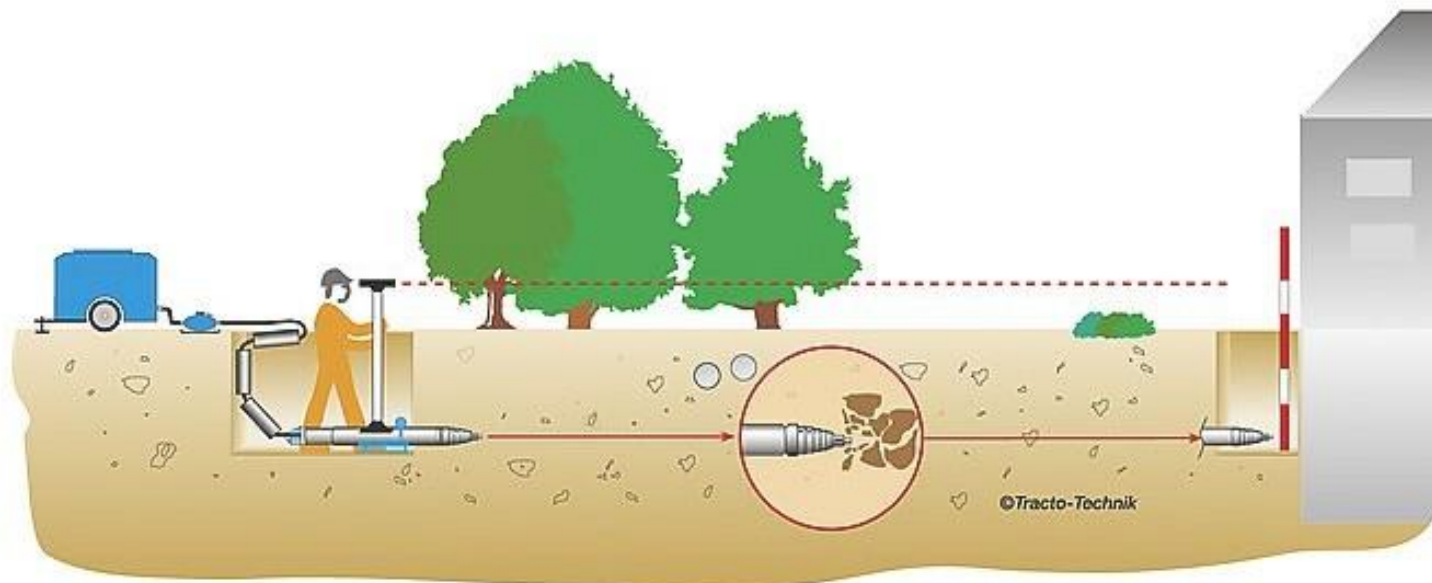
Verwendung spezieller, sehr schmaler Tieföffel



Mit Trenching vergleichbare Grabeneigenschaften



Glasfaser mit Erdrakete Verlegen



Beispiele für Verlegearten im Wohngebiet / PrivatGrund:

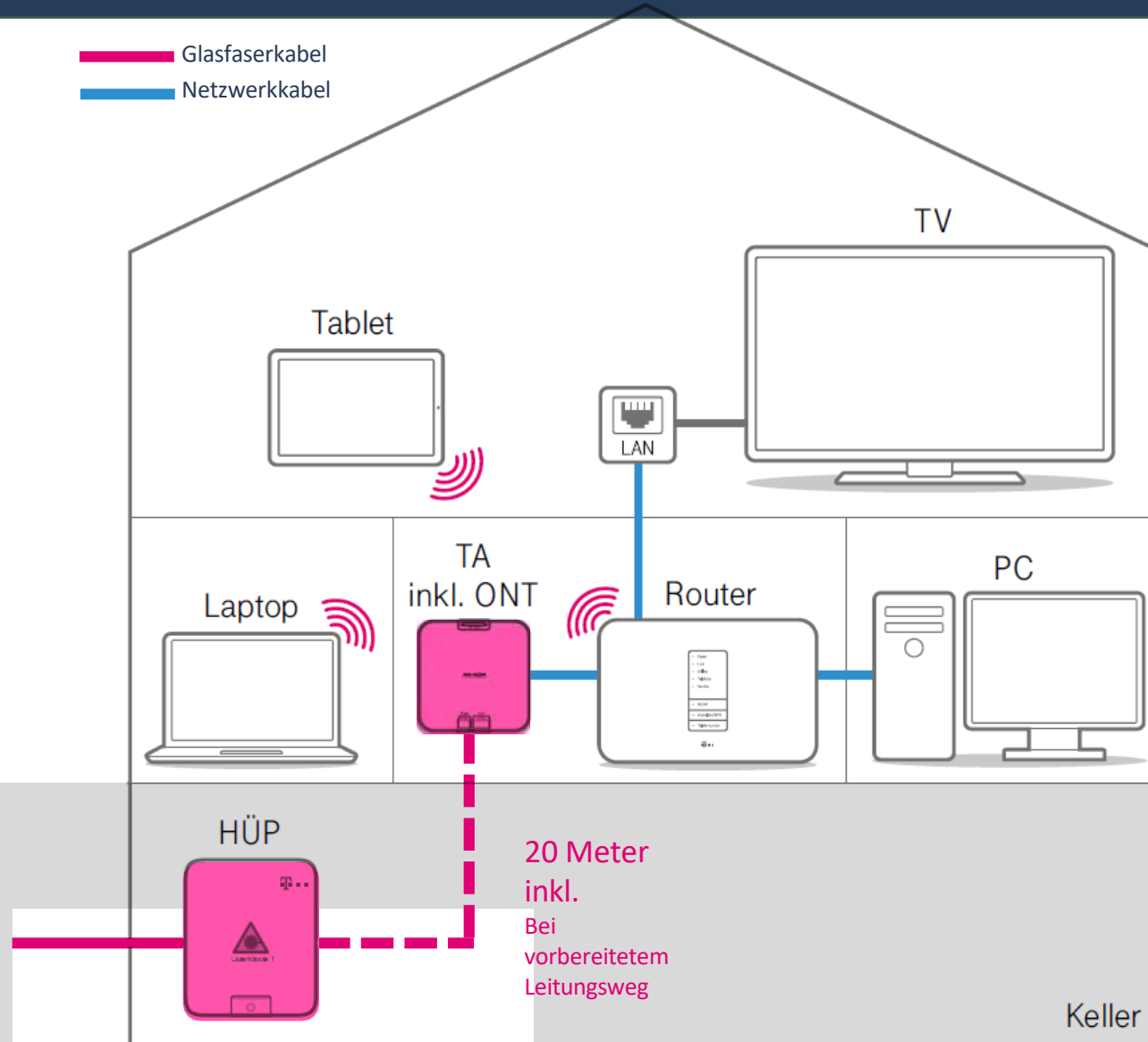


Idealfall – Leerrohr bereits vorhanden



Gebäudeverkabelung Einfamilienhaus (1We & 2WE)

— Glasfaserkabel
— Netzwerkkabel



- ✓ Wir haben die **Glasfaser bis in den Keller** Ihres Hauses gelegt und an den **Hausübergabepunkt (HÜP)** angeschlossen.
- ✓ Die Glasfaser wird **von dort aus weiter mit der Telekom-Anschlussdose (TA)** verbunden.
- ✓ **Bei vorbereitetem Leitungsweg** verlegen wir für Sie **kostenlos 20 Meter Glasfaserkabel bis zur TA**, um an den am besten geeigneten Platz Ihrer Wohnräume zu gelangen.

Mehrfamilienhäuser und Gewerbeeinheiten

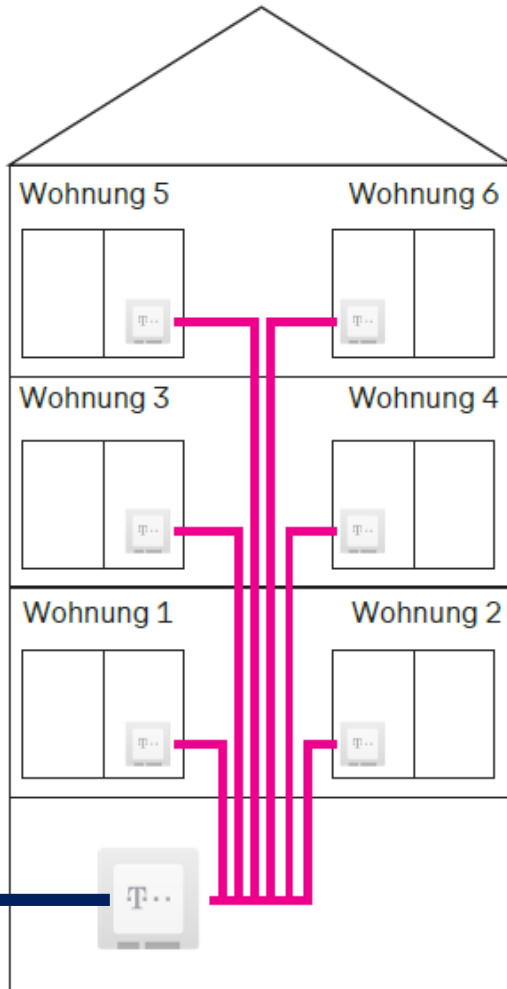


Abb1: Jede Wohnung eigenes Kabel

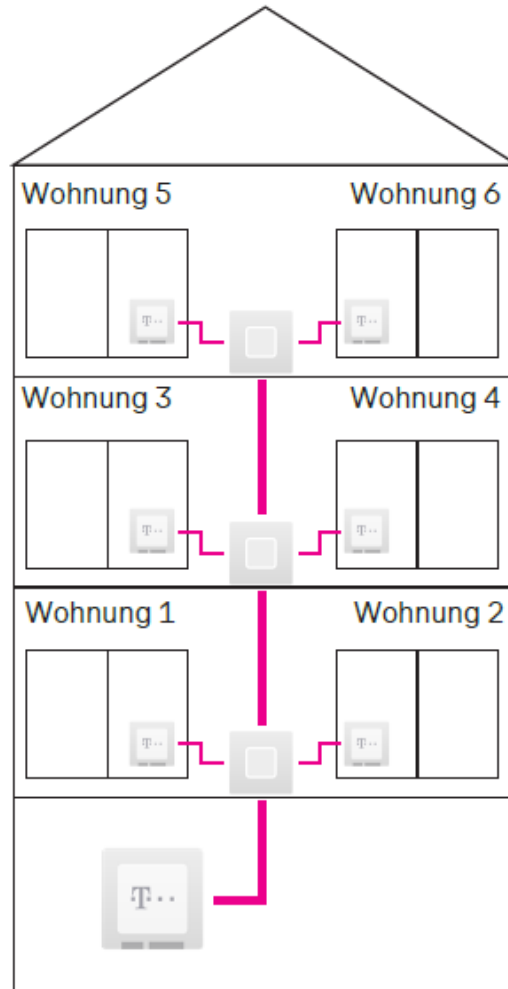


Abb2: Mehrere Steigleitungen

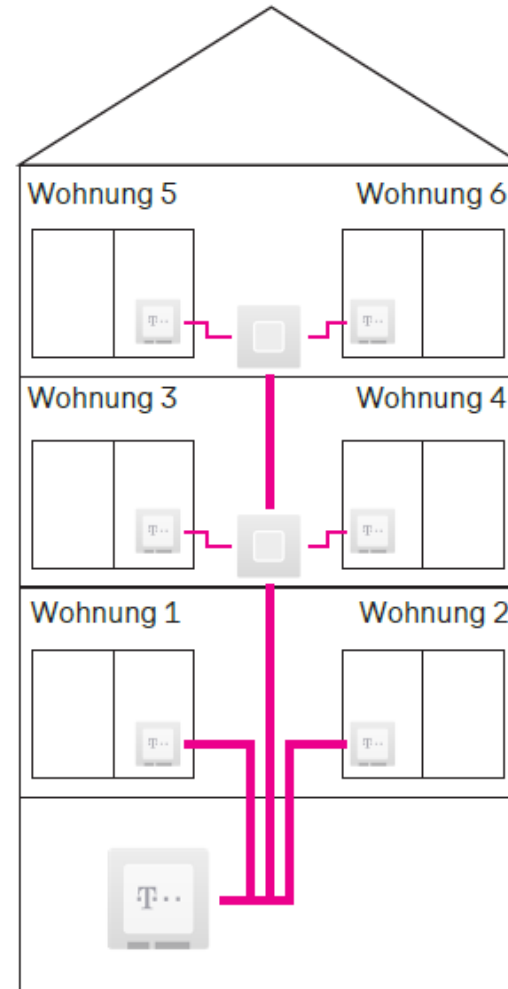


Abb2: Mix

- ✓ Wir installieren den HÜP im Keller des Mehrfamilienhauses.
- ✓ Von dort aus werden von uns die Glasfaserleitungen über Steigleitungen im Treppenhaus direkt bis in Ihre Wohnung gelegt.
- ✓ Wenn Sie die TA direkt am Wohnungseintritt haben möchten, müssen Sie nichts weiter tun.
- ✓ Wenn Sie die TA an einem anderen Ort haben möchten, installieren wir Ihnen die TA bei vorbereitetem Leitungsweg kostenlos in einem Umkreis von 20 Metern vom Wohnungseintritt.

20 Meter inkl. ab Wohnungseintritt bei vorbereitetem Leitungsweg wie im Einfamilienhaus

Zustimmung/Auftrag erforderlich

Eigentümer müssen während der Vorvermarktungsphase aktiv werden.

- Selbstbewohntes Eigentum = Tarifauftrag (inkludiert Hausanschluss)
- Mieter = Tarifauftrag (Telekom stimmt Bauaktivitäten mit dem Eigentümer ab) Eigentümer muss zustimmen

Gebäude ohne Auftrag werden nicht ans Glasfasernetz während der Bauphase angeschlossen. Spätere Aufträge werden in nachgelagerten Produktionsaufträgen realisiert. Längere Wartezeit!





03

Angebot für die
Stadt Baunach

Angebot Glasfaser-Hausanschluss 0,00€ jetzt die Förderung sichern!



Jetzt vorbestellen
und 799,95€
sparen!

Bei Vorbestellung eines
Glasfaser-Hausanschlusses
mit Glasfaser-Tarifs

JETZT
HAUSANSCHLUSS-
GEBÜHR
~~799,95€~~
SPAREN!

Das Angebot ist gültig bis zum Ende des Ausbaus!



04

Kommunikation und
Ansprechpartner vor
Ort

Zentrale Ansprechpartner



Kostenlose
Glasfaserhotline
0800 22 66 100



Internet
www.telekom.de/glasfaser
r

Infoseite Stadt Baunach - Alle Informationen auch digital



Privatkunden | Geschäftskunden

Mobilfunk | Internet | TV | Kombi-Pakete | Glasfaser | Junge Leute | Service

Telekom Shops | Kontakt

Telekom > Netz > Glasfaser-Netz

GLASFASER

Schnell. Stabil. Zukunftssicher.

Das Glasfaser-Netz der Telekom

[Verfügbarkeit prüfen](#)

Neue Glasfaser-Tarife

Glasfaser-Tarife: Günstiger als Sie denken

Entdecken Sie unsere neuen Glasfaser-Tarife: Noch mehr Leistung zu unglaublichen Preisen. Jetzt Tarif buchen und 799,95 € Anschlussgebühr sparen. ¹

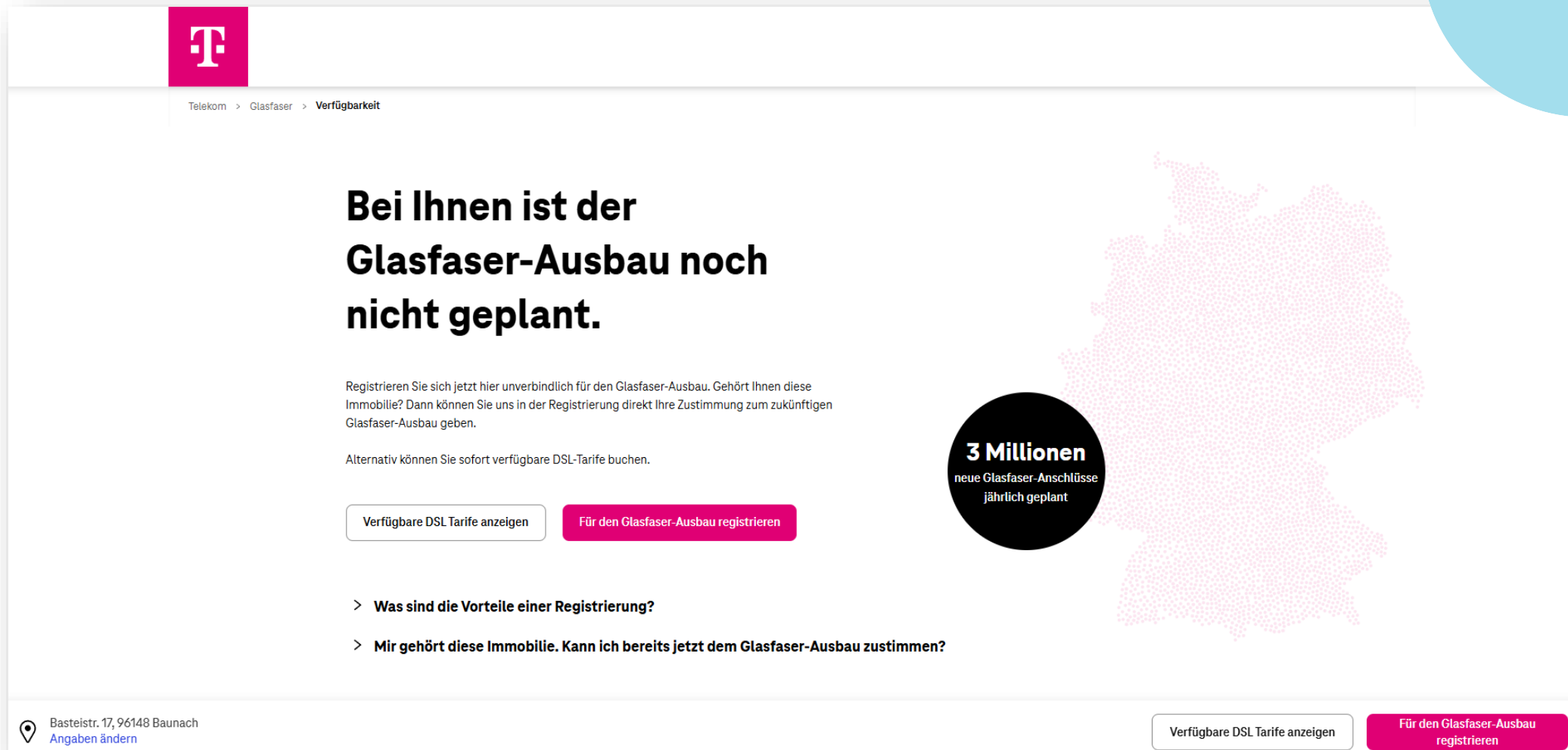
Infoseite Stadt Baunach - Alle Informationen auch digital

TELEKOM.DE/
GLASFASER

The screenshot shows the Telekom Glasfaser website interface. At the top, there is a navigation bar with the Telekom logo and links for 'Privatkunden', 'Geschäftskunden', 'Mobilfunk', 'Internet', 'TV', 'Kombi-Pakete', 'Glasfaser', 'Junge Leute', and 'Service'. Below this is a breadcrumb trail: 'Telekom > Netz > Glasfaser-Netz'. The main content area features a dark background with a glowing fiber optic graphic. A white modal form is centered on the screen, titled 'Prüfen Sie jetzt die Verfügbarkeit von Glasfaser an Ihrer Adresse'. The form contains two radio buttons: 'Telekom Festnetzkunde werden' (selected) and 'Ich bin Telekom Festnetzkunde'. Below these are three input fields: 'PLZ oder Wohnort*', 'Straße*', and 'Hausnummer*'. A small note below the fields reads '* Pflichtfelder - Datenschutz'. At the bottom of the form, there are two checkboxes: 'Ich wechsle von einem anderen Anbieter' and 'Ich bin unter 28 Jahre alt', followed by a pink button labeled 'Verfügbarkeit prüfen'. Below the form, there is a section with a photo of two smiling men and a blue circle containing the text 'Neue Glasfaser-Tarife'. To the right of the photo, the text reads 'Glasfaser-Tarife: Günstiger als Sie denken'.

Infoseite Stadt Baunach - Alle Informationen auch digital

TELEKOM.DE/
GLASFASER



The screenshot shows a web page with a pink header containing the Telekom logo. Below the header, a breadcrumb trail reads 'Telekom > Glasfaser > Verfügbarkeit'. The main heading is 'Bei Ihnen ist der Glasfaser-Ausbau noch nicht geplant.' Below this, there is a paragraph explaining that users can register for fiber optic expansion for their property. A second paragraph offers an alternative to book DSL tariffs. Two buttons are present: 'Verfügbare DSL Tarife anzeigen' and 'Für den Glasfaser-Ausbau registrieren'. A list of questions follows, including 'Was sind die Vorteile einer Registrierung?' and 'Mir gehört diese Immobilie. Kann ich bereits jetzt dem Glasfaser-Ausbau zustimmen?'. At the bottom left, a location pin icon is next to the address 'Basteistr. 17, 96148 Baunach' and a link to 'Angaben ändern'. At the bottom right, there are two more buttons: 'Verfügbare DSL Tarife anzeigen' and 'Für den Glasfaser-Ausbau registrieren'. A large light blue circle in the top right corner contains the text 'TELEKOM.DE/GLASFASER'. A black circle with white text in the center of the page states '3 Millionen neue Glasfaser-Anschlüsse jährlich geplant'. A faint map of Germany is visible in the background.

Telekom > Glasfaser > Verfügbarkeit

Bei Ihnen ist der Glasfaser-Ausbau noch nicht geplant.

Registrieren Sie sich jetzt hier unverbindlich für den Glasfaser-Ausbau. Gehört Ihnen diese Immobilie? Dann können Sie uns in der Registrierung direkt Ihre Zustimmung zum zukünftigen Glasfaser-Ausbau geben.

Alternativ können Sie sofort verfügbare DSL-Tarife buchen.

[Verfügbare DSL Tarife anzeigen](#) [Für den Glasfaser-Ausbau registrieren](#)

- > Was sind die Vorteile einer Registrierung?
- > Mir gehört diese Immobilie. Kann ich bereits jetzt dem Glasfaser-Ausbau zustimmen?

Basteistr. 17, 96148 Baunach
[Angaben ändern](#)

[Verfügbare DSL Tarife anzeigen](#) [Für den Glasfaser-Ausbau registrieren](#)

3 Millionen neue Glasfaser-Anschlüsse jährlich geplant

Alle Informationen auch digital – „Zur Telekom Hilfe“

TELEKOM.DE/
GLASFASER



EDEKA Massak · Bamberger Str. 8 · 96129 Strullendorf
Mobile Beratung vor Ort vom 2.10. bis 7.10.2023



Telekom Shop Bamberg
Hauptwachstr. 13 · 96047 Bamberg
8 km entfernt

Beratung geschäftlich



Telekom Partner expert Jakob Bamberg GmbH
Michelinstr. 142 · 96103 Hallstadt
10 km entfernt

Beratung geschäftlich



Telekom Shop Hallstadt
Emil-Kemmer-Str. 9 · 96103 Hallstadt
11 km entfernt



Videobeitrag
Wie richte ich meinen Telekom Glasfaseranschluss ein?



Videobeitrag
Glasfaserausbau der Telekom



Videobeitrag
So geht das Verlegen der Glasfaser: Was Sie bei den Leitungswegen beachten



Videobeitrag
Glasfaser für Ihr Unternehmen: Mehr Internet geht nicht.

Beratung zuhause



Kundenberater beraten in der Stadt Banach an der Haustür

- Telekom-Kleidung (Jacke oder Polo mit Telekom Logo)
- Dienstausweis mit Lichtbild und Personalnummer
- Legitimierung unter Autorisierungshotline:

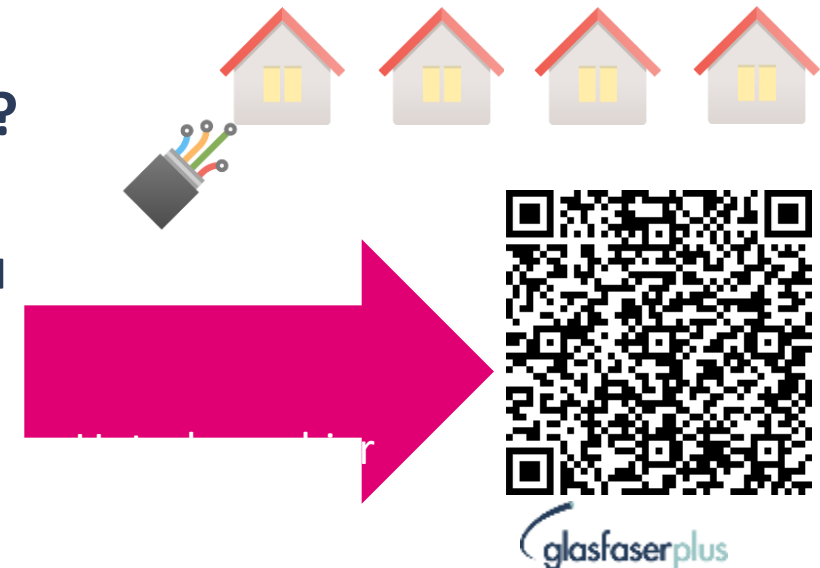
0800 330 9765

Besonderheiten in Wohnungseigentümergeinschaften

Wer informiert meine Eigentümergeinschaft, wenn ich als Teileigentümer*in meiner Immobilie einen Glasfaser-Anschluss bestellt habe?

Bitte informieren Sie ihre Eigentümergeinschaft und nutzen Sie den sogenannten „Umlaufbeschluss.“

Unsere nächste Eigentümer-Versammlung findet erst in mehreren Monaten statt. Kann die Telekom so lange warten?
Nutzen Sie hierzu den „Umlaufbeschluss“, da die E. Versammlungen häufig in einem großen Abstand zum Ausbau stattfinden.



A scenic mountain landscape at dusk. The foreground and middle ground are dominated by a dense forest of evergreen trees. A winding road, illuminated by light trails from passing vehicles, curves through the forest. The background features rugged, snow-capped mountain peaks under a twilight sky with soft, colorful clouds. The overall mood is serene and majestic.

**Vielen Dank für Ihre
Teilnahme!
telekom.de/glasfaser**

05

Fragen und Antworten



Vielen Dank

für Ihre
Aufmerksamkeit!